



# LFC

„Biomasse-Hydrolysierer“

**Die umweltfreundliche Alternative zur  
Speisereste- und Lebensmittelabfallentsorgung**



**Sie sparen:**

- ✓ die Speiserestetonne
- ✓ die Müllkühlung
- ✓ den LKW-Abtransport

[www.powerknot.eu](http://www.powerknot.eu)

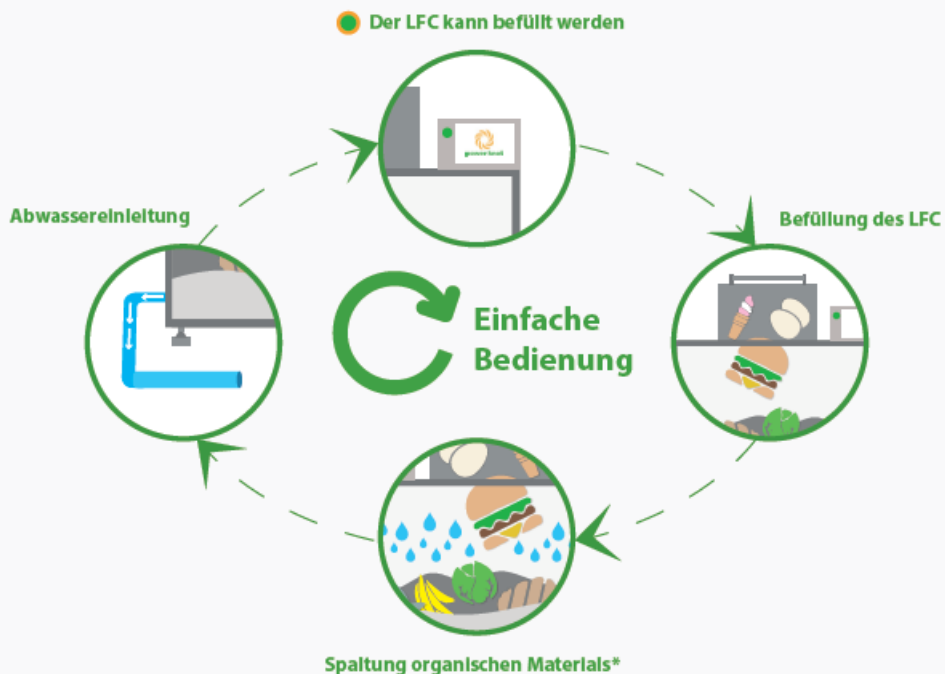
# Funktionsweise

## Die vollautomatische Küchenmaschine...

- ✓ macht organisches Material zu Wasser
- ✓ ist hygienisch und ökologisch
- ✓ verhindert unangenehme Gerüche
- ✓ reduziert den CO<sub>2</sub>-Ausstoß

„Der LFC ist die umweltfreundliche und geruchsneutrale **Alternative zur Speisereste- und Lebensmittelabfallentsorgung.**“

Organisches Material wird innerhalb von 24 Stunden mittels Hydrolyseprozess in flüssige Stoffe gespalten. Diese flüssigen Stoffe können unkompliziert, durch den Fettabscheider, im Rahmen der Abwasserbeseitigung **in das Abwassersystem eingeleitet** werden.



\*Hydrolyse = Spaltung organischer Verbindungen (organisches Material) unter Mitwirkung von Wasser, Mikroorganismen & Enzymen in flüssige Stoffe.

## Vorteile

- ✓ bis zu 97% weniger organisches Material
- ✓ keine Kühlung notwendig
- ✓ Vermeidung von Gerüchen & Ungeziefer
- ✓ Platz-, Zeit- & Kostenersparnis bei der Müllentsorgung

## Verbindung zur LFC-Cloud



LFC-Cloud Anbindung



Dokumentation



Service & Support

## Anwendungsbereiche



Hotels, Restaurants & Catering



Supermärkte & Lebensmittelgroßhandel



Systemgastronomie



Polizei, Justiz & Militär



Betriebs-, Schul- & Universitätskantinen



Industrie



Krankenhäuser  
Pflegerheime



Flughäfen

## Anwendungsspezifikationen

### Einsatzort „Dort wo das organische Material anfällt“:

- im Gebäude (10-35°C)
- im Graubereich (z.B. Spülküche)
- oder im Keller

### Bauliche Gegebenheiten:

- Warm- & Kaltwasseranschluss
- Internetanschluss
- Abwasseranschluss
- Stromanschluss 230V oder 380V
- Abwassereinleitung durch den Fettabscheider



## Technische Spezifikationen



	LFC-20	LFC-50	LFC-70	LFC-100	LFC-200	LFC-300	LFC-500
Kapazität pro Tag	20-35 kg	50-90 kg	70-125 kg	100-180 kg	200-360 kg	300-540 kg	500-900 kg
Größe in cm Breite x Tiefe x Höhe	56 x 54 x 77	90 x 69 x 103	95 x 72 x 108	115 x 76 x 112	150 x 83 x 129	156 x 109 x 150	194 x 121 x 165
Eigengewicht	80 kg	168 kg	220 kg	247 kg	350 kg	520 kg	820 kg
Versorgungsspannung	240V (50 Hz), 15 A			380V (50 Hz), 15A			
Stromverbrauch pro Tag	1,2 kWh	3,9 kWh	3,9 kWh	6,2 kWh	6,2 kWh	11 kWh	15 kWh
Wasserverbrauch pro Tag	53 Liter	150 Liter	190 Liter	250 Liter	530 Liter	800 Liter	1200 Liter
max. CO <sub>2</sub> Einsparung pro Jahr	31 t	77 t	107 t	153 t	307 t	460 t	767 t

- ✓ Europaweiter Vor-Ort-Service
- ✓ 3 Jahre Garantie
- ✓ Einsatzdauer von 15 bis 25 Jahre

**Autorisierter LFC-Partner:**

Vertrieb: LetMeRepair Central Services GmbH, Fichtestrasse 1a, 02625 Bautzen, Tel.: +49 (0) 3591 / 2722 5500

[www.powerknot.eu](http://www.powerknot.eu)